

# Lager demontage gereedschapset TP 150

## Professionele demontage van groefkogellagers en radiale asafdichtingen



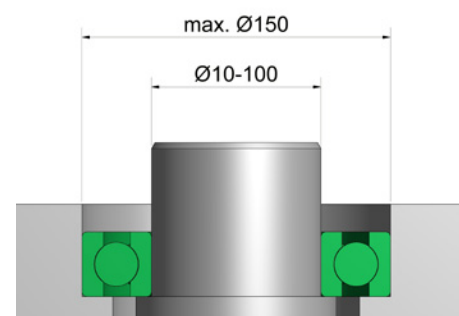
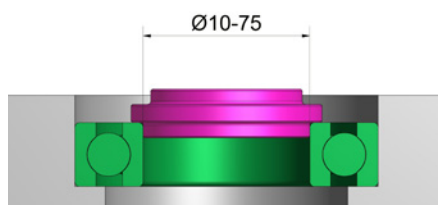
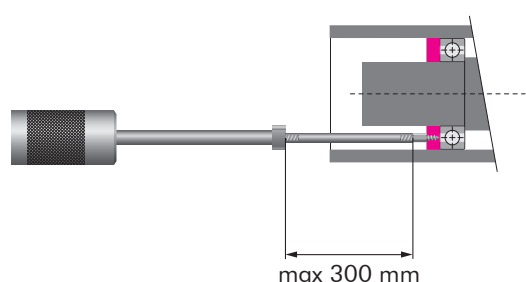
De lager demontage gereedschapset TP 150 kan gebruikt worden voor het professioneel demonteren van groefkogellagers en radiale asafdichtingen. Lagers met een strakke pasvorm op de binnen- of buitenring kunnen snel en betrouwbaar worden gedemonteerd met behulp van deze gereedschapset. De TP 150 kan ook gebruikt worden om asafdichtingen te demonteren, waardoor het een uniek en professioneel demontage gereedschap is.

### Inhoud koffer:

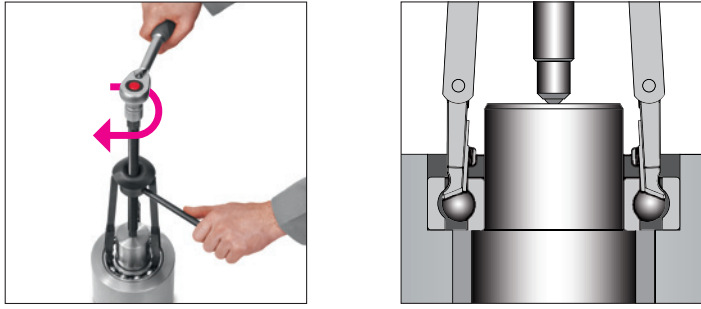
- 6 sets trekarmen (A1–A6)
- 2 draadspindels (SW 19)
- Handgreep
- 9 steunringen (Ø 10–75 mm)
- Slaghamer
- Verlengstuk voor slaghamer ■
- 50 zelftappende schroeven
- 10 afstandsringen

### Omschrijving en technische gegevens van de lager demontage gereedschapset TP 150

- Geschikt voor as-diameters van 10 t/m 100 mm en een buitendiameter van 150 mm
- Drie demontage functies in één gereedschapset
- Compacte gereedschapset incl. selectietabel, in een handige koffer
- Perfecte aanvulling op de bewezen lager montageset FT 33
- Gewicht van de koffer 6,6 kg / afmeting (l x b x h) 440 x 350 x 95 mm

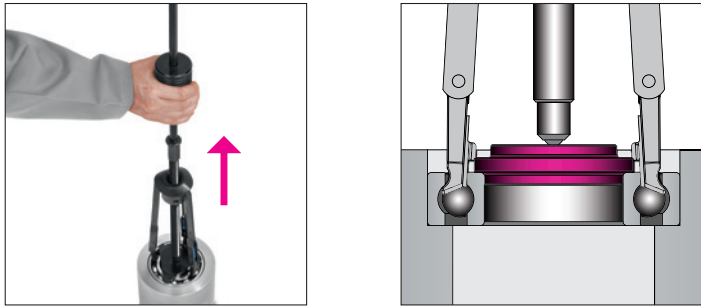


## Demontage van groefkogellager met perspassing op de binnenring (as)



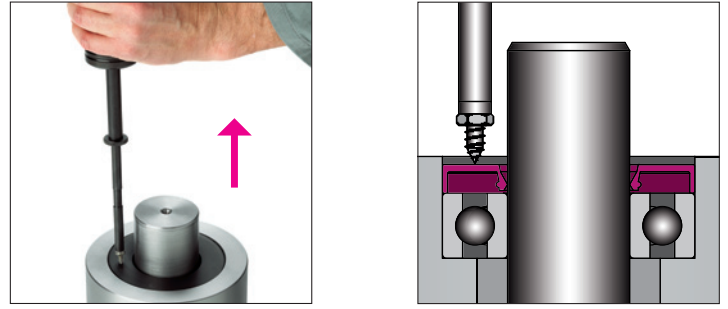
Plaats de trekarmen tussen de rollende elementen van de lager. Gebruik de draadspindel om de lager van de as te demonteren.

## Demontage van groefkogellager met perspassing op de buitenring (behuizing)

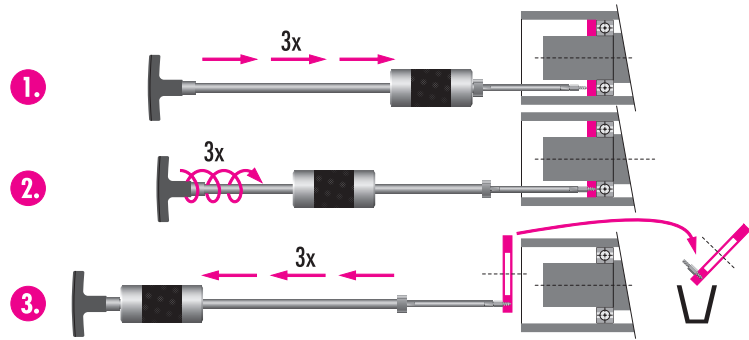


De steuring vervangt de as op de binnenring en wordt op spanning gezet met de draadspindel. De lager eruit trekken met behulp van de hamer.

## Demontage van aafdichtingen






Sla de zelftappende schroef in de keerring en schroef deze erin. Verwijder de keerring door in teggengestelde richting met de hamer te slaan.



Kijk voor een instructievideo op [www.simatec.com](http://www.simatec.com)

## Selectietabel lager demontage gereedschapset TP 150

									
Benaming lager								Trekarm	Afmeting spindel
60..	62..	63..		64..					
6000 6001	6002 6003	6200				<b>BP A1</b>	<b>BP M12</b>		
6004 6005	6006	6201 6202 6203	6002			<b>BP A2</b>			
6007 6008	6009 6010	6204 6205		6300 6301	6302	<b>BP A3</b>			
6011 6012	6013	6206		6303 6304		<b>BP A4</b>	<b>BP M16</b>		
6014 6015	6016 6017	6207 6208 6209	6210 6011	6305 6306 6307		<b>BP A5</b>			
6018 6019	6020	6212 6213 6214	6215 6216 6217	6008 6309 6310	6311 6312 6313	<b>BP A6</b>			
				6404 6405 6406 6407	6408 6409 6410				

### Lubrication Equipment B.V.

Jacobus lipsweg 100  
NL-3316 BP Dordrecht

T: +31 (0)78 - 654 99 66  
E: [info@le-bv.nl](mailto:info@le-bv.nl)  
W: [www.lubricationequipment.nl](http://www.lubricationequipment.nl)